

LINEAMIENTOS DE ACTUACIÓN Y ATENCIÓN PARA CASOS DE VIOLENCIA SEXUAL EN EL SISTEMA INTEGRADO DE TRANSPORTE PÚBLICO



SECRETARÍA DE MOVILIDAD CIUDAD DE MÉXICO
VIANNEY ROSALES
9 DE NOVIEMBRE, 2023

1. ÍNDICE

AGENDA DE CONTENIDOS

- ☾ Movilidad Integrada
- ☾ Plan Estratégico de Género y Movilidad
- ☾ Lineamientos de actuación y atención para casos de violencia sexual en el Sistema Integrado de Transporte Público

MOVILIDAD INTEGRADA UNA CIUDAD, UN SISTEMA



OBJETIVOS

-  INTEGRAR
-  MEJORAR
-  PROTEGER



MOVILIDAD INTEGRADA DE LA CIUDAD DE MÉXICO
UNA CIUDAD, UN SISTEMA

Legend:

- ESTACIÓN DE PASO
- TRANSBORDO DIRECTO
- TRANSBORDO INDIRECTO
- ♿ ESTACIÓN CON ACCESIBILIDAD UNIVERSAL
- 🚏 TERMINAL DE AUTOBUSOS FORMALES
- 🚲 BICICESTACIÓN VINCULADA

Map labels include: Cuautitlán Izcalli, Tlalhepantla, Naucalpan, Miguel Hidalgo, Álvaro Obregón, La Magdalena Contreras, Tlalpan, Xochimilco, Tláhuac, Benito Juárez, Coyacacán, Iztapalapa, Itzamalco, Nezahualcóyotl, Ecatepec, Gustavo A. Madero, Azcapotzalco, Cuernavaca, and Iztacalco.

Logo	Nombre	Descripción
	STC METRO	...
	METROBÚS	...
	TREN LIGERO	...
	TROLEBÚS	...
	CABLEBÚS	...
	RTP	...
	ECOBICI	...
	TREN SUBURBANO	...
	AUTOBÚS Y MICROBÚS	...



Se identifican 3 problemáticas principales que enfrentan específicamente las mujeres y reducen sus posibilidades de moverse con libertad, seguridad y dignidad a través de la ciudad:

- ☉ **Falta de perspectiva de género en las políticas de movilidad**
- ☉ **Inseguridad y violencia sexual**
- ☉ **Falta de accesibilidad**

PLAN ESTRATÉGICO DE GÉNERO Y MOVILIDAD

EJES ESTRATÉGICOS	LÍNEAS DE ACCIÓN
Se reducen las violencias sexuales y agresiones hacia las mujeres en el transporte	1. Infraestructura segura y vigilancia oportuna para la prevención de violencias sexuales y agresiones hacia las mujeres
	2. Capacitación y sensibilización para la prevención y atención efectiva de violencias sexuales en el Sistema Integrado de Transporte
	3. Protocolos de respuesta efectiva ante casos de violencias sexuales hacia las mujeres dentro del Sistema Integrado de Transporte
	4. Sistema homologado de información de casos de violencias sexuales y agresiones hacia las mujeres
Se fortalece la paridad de género y la cultura institucional en el sector transporte	5. Acciones afirmativas para promover la paridad de género en el sector movilidad
	6. Cultura institucional que fortalezca la igualdad sustantiva y la no violencia hacia las mujeres que trabajan en el sector movilidad
Se atienden las necesidades y patrones de viaje de las mujeres de forma efectiva	7. Infraestructura y políticas públicas que atiendan las necesidades específicas de viaje de las mujeres (priorizando viajes de cuidado)
	8. Promoción de opciones de movilidad efectiva y sustentables para las mujeres que respondan a sus patrones y necesidades de viaje



LINEAMIENTOS DE ACTUACIÓN Y ATENCIÓN PARA CASOS DE VIOLENCIA SEXUAL EN EL SISTEMA INTEGRADO DE TRANSPORTE

El 79.8% de las mujeres mayores a 15 años que habitan la Ciudad de México han experimentado a lo largo de su vida de algún tipo de violencia (ENDIREH)

El 88% de las mujeres encuestadas han sido víctima de algún tipo de violencia y/o agresión sexual en el transporte público (EPADEQ).

Las mujeres enfrentan barreras en caso de realizar alguna denuncia o reporte en caso de vivir algún tipo de violencia sexual.

Conductas de violencia sexual más comunes en el transporte público reportadas por mujeres



En la Ciudad de México los hechos de violencia sexual tienen lugar principalmente en el Metro (16.1%), en la calle (15.5%), en el microbús (11.4%) y en los CETRAM (8.1%)

Los principales agresores son hombres desconocidos (89.2%) operadores de algún transporte (4.7%) y en menor medida policías (3.3%).

Objetivo General

Establecer la ruta de actuación para la atención de las víctimas de violencia sexual, que tengan lugar en el Sistema de Transporte Público (SITP) de la Ciudad de México, conforme se ha establecido en diversos marcos normativos nacionales e internacionales, a fines de brindar seguridad y confianza de las mujeres en el uso y disfrute de los espacios públicos



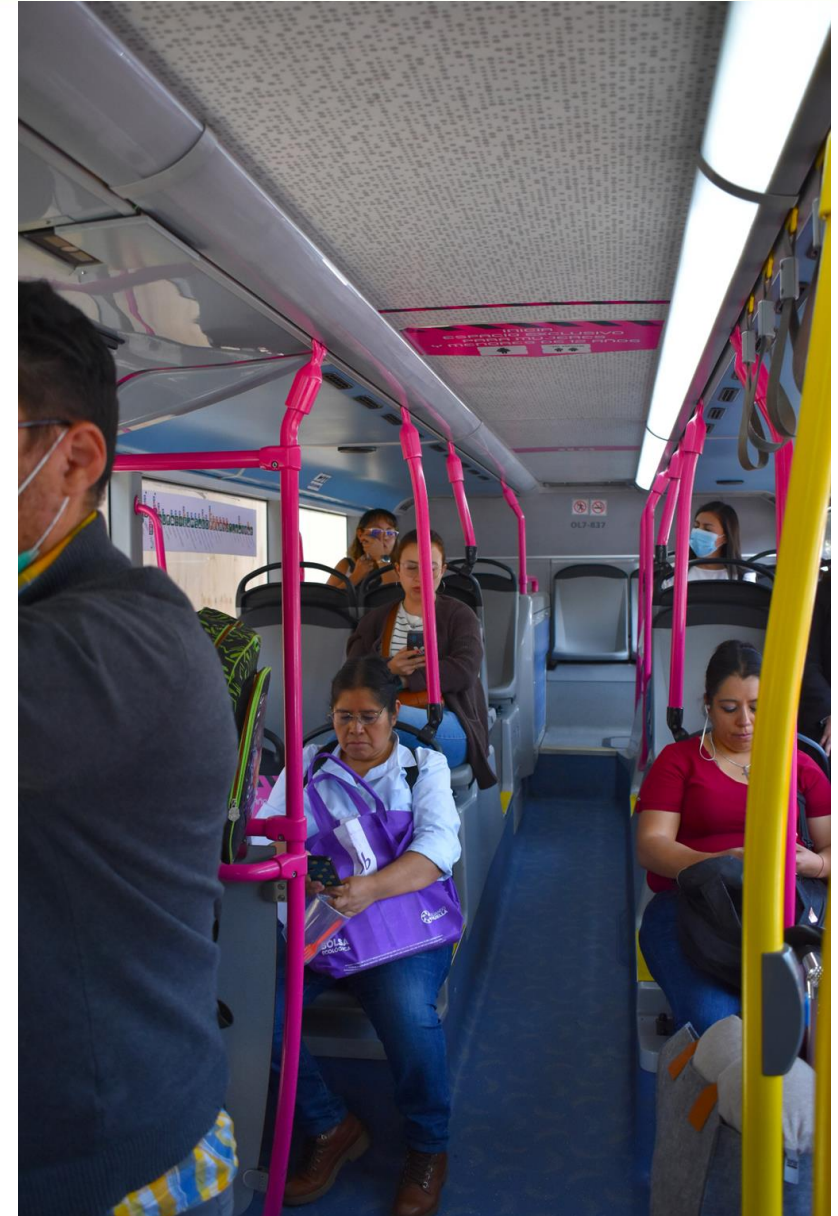
Objetivos Específicos

- ◉ **Guiar al personal que conforma el SITP** (Metro, Metrobús, Servicio de Transportes Eléctricos, Red de Transporte de Pasajeros y Organismo Regulador de Transporte), así como al **personal de la Secretaría de Movilidad** para la atención y actuación ante la presencia de un caso de violencia sexual hacia las mujeres en las instalaciones y/o unidades.
- ◉ **Facilitar la identificación, coordinación y asignación de responsabilidades** entre las dependencias involucradas en la atención y actuación en casos de violencia sexual hacia las niñas, adolescentes y mujeres.
- ◉ **Reducir la percepción de inseguridad de las niñas, adolescentes y mujeres al usar el SITP**, aumentando la confianza en el personal del sistema y en los entes públicos responsables de la atención y sanción de casos de violencia sexual hacia las mujeres, actuando de manera oportuna y fiable.



Derechos de las víctimas que viven violencia sexual en el transporte público

- Derecho a presentar la denuncia, conocer las opciones de denuncia y atención
- Derecho a ser atendida con sensibilidad, a fin de evitar la revictimización en los procedimientos
- Derecho a la igualdad y no discriminación
- Derecho al acompañamiento de cualquier persona que forme parte de los organismos de transporte público



Principales actores en la atención y actuación



Persona primer contacto
(personal del organismos de transporte)



Persona primer respondiente
(persona policía)



Canal de comunicación interinstitucional
(Organismo de transporte público, Secretaría de las Mujeres, Secretaría de Seguridad Ciudadana, Fiscalía General de Justicia, Juzgado Cívico, C5)

Guía de atención y actuación para casos de violencia sexual para sistemas de transporte público tiene 3 modalidades:

- Unidades de transporte
- Estaciones y áreas de transferencia modal
- Paradas

PLAN DE CAPACITACIÓN 2023

14 Talleres (350 personas de transporte público)
2 Talleres (50 instructores de la policía)

El taller está conformado por tres módulos:

- ✓ Conceptos básicos
- ✓ Derechos humanos de las mujeres y masculinidades
- ✓ Prevención y atención del acoso sexual en el transporte público



LINEAMIENTOS DE ACTUACIÓN Y ATENCIÓN PARA CASOS DE VIOLENCIA SEXUAL EN EL SISTEMA INTEGRADO DE TRANSPORTE

ESQUEMA GENERAL DE ACTUACIÓN	ACCIONES EN EL VEHÍCULO	ACCIONES EN LA ESTACIÓN/PARADA	ACCIONES DE CANALIZACIÓN AL SISTEMA DE JUSTICIA
VÍCTIMA	Manifiesta la situación verbalmente al operador para solicitar ayuda, o bien activando el botón/palanca de auxilio	Manifiesta la situación verbalmente en voz alta para alertar a otras personas usuarias, policía en estación o personal del organismo de transporte	Decidir si decide denunciar
PRIMER CONTACTO (PERSONA OPERADORA)	Informa el suceso al Centro de Control	Seguir instrucciones para la detención de la unidad y seguimiento del caso. Atender a la víctima y comunicarla al *765	
PRIMER CONTACTO (PERSONA DEL ORGANISMO DE TRANSPORTE)		Responde al llamado de la víctima, informal al Centro de Control Acompañamiento de la víctima	Acompañamiento de la víctima hasta que sea llevada a las instancias correspondientes para la denuncia o en su caso asesoramiento
PRIMER RESPONDIENTE (PERSONA POLICÍA)		Llega a la zona de descenso, proteger a la víctima en un espacio seguro, detener al agresor.	Informa a la víctima sobre su derecho a denunciar, los servicios de asesoría legal y atención psicológica a los que puede acceder comunicándose al *765

COMUNICACIÓN INTERINSTITUCIONAL



Observatorio
Latinoamericano
de Género y Movilidad

¡GRACIAS!

Patrocina:



TRANSPORT GENDER LAB



Cofinanciado por
la Unión Europea



Implementado por:



Ministerio de Transporte
Argentina



Secretaría Municipal de
Movilidad y
Seguridad Ciudadana



GOBIERNO DE LA
CIUDAD DE MÉXICO

SECRETARÍA
DE MOVILIDAD



ALCALDÍA MAYOR
DE BOGOTÁ D.C.

SECRETARÍA DE
MOVILIDAD



LINEAMIENTOS DE ACTUACIÓN Y ATENCIÓN PARA CASOS DE VIOLENCIA SEXUAL EN EL SISTEMA INTEGRADO DE TRANSPORTE

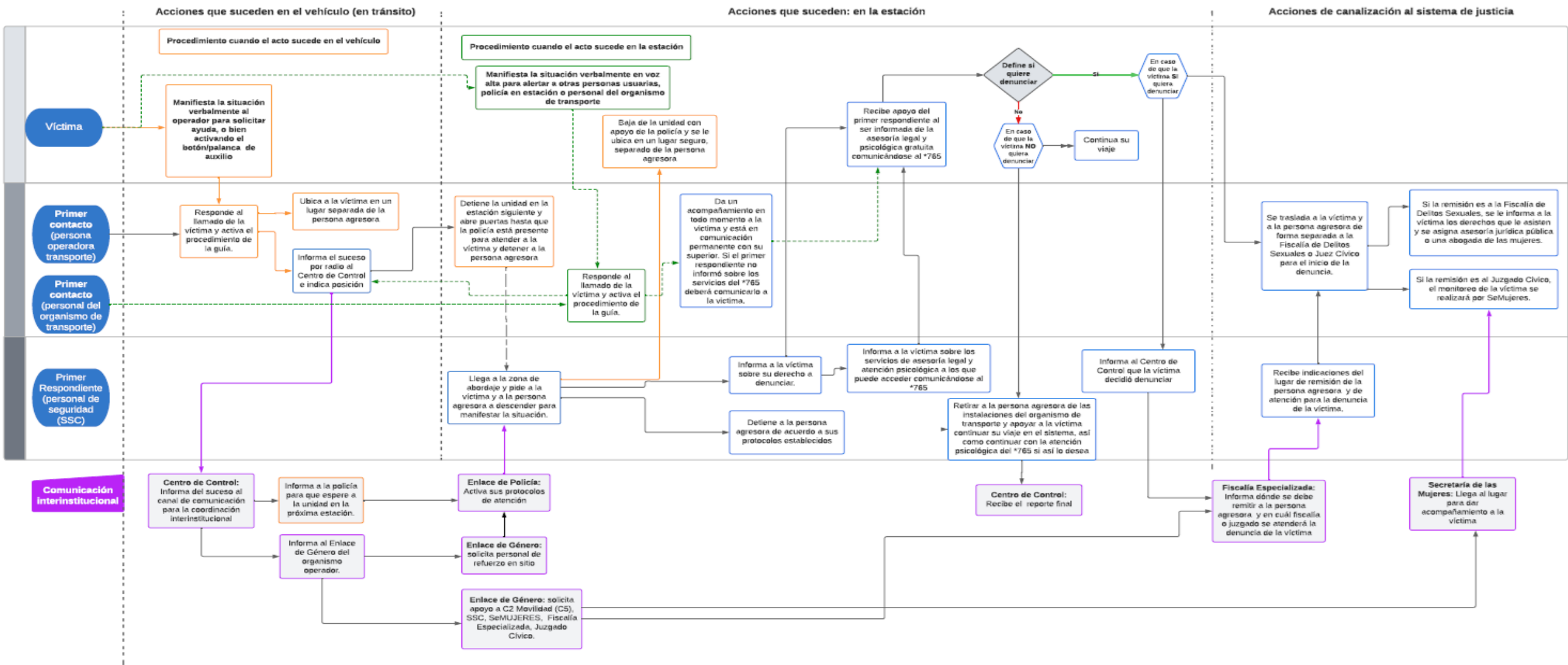


DIAGRAMA DE ACCIONES EN ESTACIONES

LINEAMIENTOS DE ACTUACIÓN Y ATENCIÓN PARA CASOS DE VIOLENCIA SEXUAL EN EL SISTEMA INTEGRADO DE TRANSPORTE

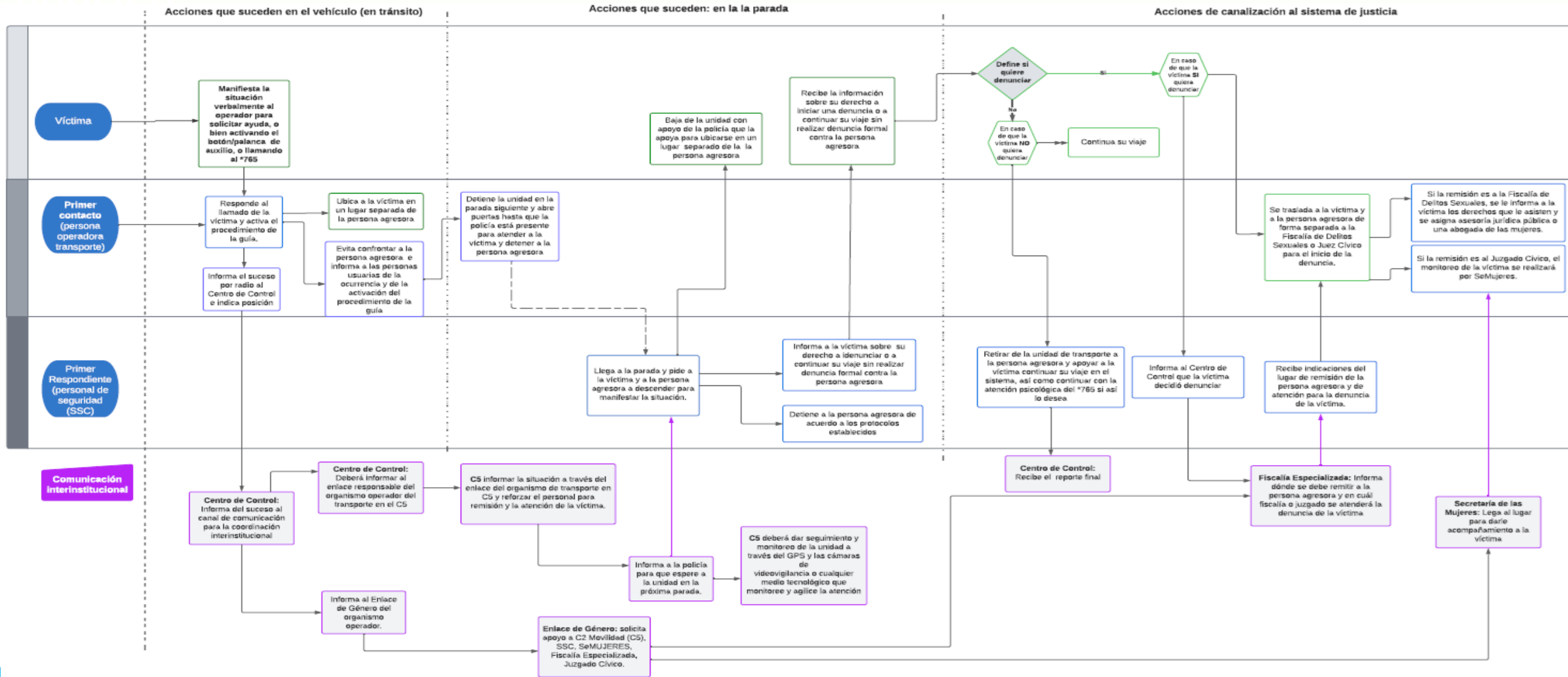


DIAGRAMA DE ACCIONES EN PARADAS